

เรียน

.....

.....

.....

MIXWELL 's news

น่ายามาเชื้อ

ฉบับที่ 1 ปีที่ 1 ฉบับ เดือน มกราคม 2549

การสุขาภิบาลและการฆ่าเชื้อในโรงเรือนเลี้ยงสัตว์

การทำความสะอาดและการฆ่าเชื้อในโรงเรือนเลี้ยงสัตว์มีความสำคัญมาก ในปัจจุบันของการเลี้ยงแบบเร่งรัด (Intensive farm) จุดประสงค์เพื่อทำลาย หรือ ลดปริมาณเชื้อโรคให้น้อยลงในปริมาณที่ไม่ทำให้เกิดปัญหา และเป็นที่มาของการผลิตน่ายามาเชื้อที่เหมาะสมดังนี้

- ❖ มีประสิทธิภาพในการฆ่าเชื้อ
- ❖ ราคาสมเหตุสมผล
- ❖ ไม่ทำลายอุปกรณ์, เครื่องมือในโรงเรือน
- ❖ มีประสิทธิภาพในการทำความสะอาด
- ❖ ไม่มีพิษ หรือ อันตรายใดๆ

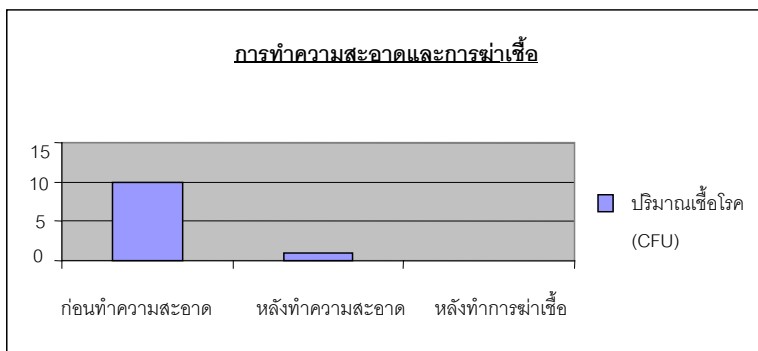
ด้วยเหตุนี้ น่ายามาเชื้อต้องมีส่วนประกอบสำคัญ ดังนี้

- ❖ ตัวยาออกฤทธิ์
- ❖ สารเพิ่มการแทรกซึม (ลดแรงตึงผิว)
- ❖ สารป้องกันการกัดกร่อน
- ❖ สารทำลาย

ข้อพิจารณาทั่วไปของการสุขาภิบาล

เชื้อโรคต่างๆ แบคทีเรีย, เชื้อรา, ไวรัส เป็นสาเหตุให้สัตว์อ่อนแอ และเกิดโรคในสภาวะที่มีอาหาร, น้ำ, อุณหภูมิพอเหมาะ จะทำให้เชื้อโรคเหล่านี้เจริญเติบโต และเพิ่มจำนวน แบบทวีคูณได้อย่างรวดเร็วเป็นพันๆ ล้านหน่วยของเชื้อโรค ด้วยเหตุนี้ต้องกำจัด และป้องกันเชื้อโรคอย่างรวดเร็ว

จุดสำคัญของการทำลาย และลดปริมาณเชื้อโรค อยู่ที่การทำความสะอาดและการฆ่าเชื้อ ดังกราฟ



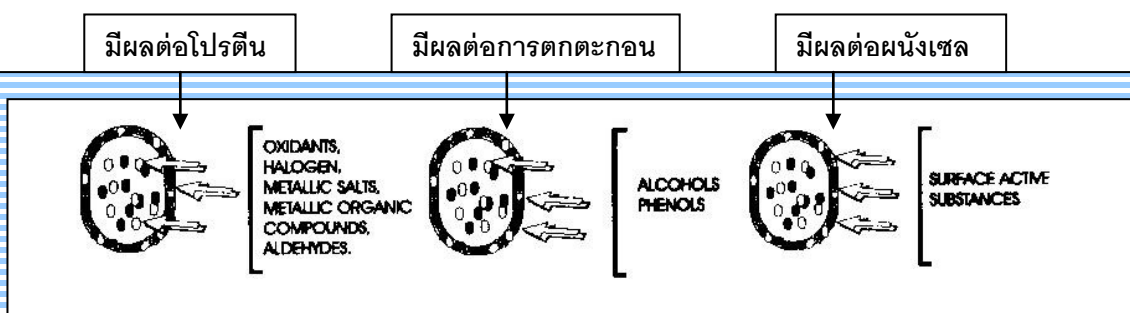
ซึ่งถ้ามีสารทำความสะอาดที่ดี จะทำให้หลังทำความสะอาดแล้วเชื้อโรคจะลดลงถึง 99.99% ทำให้ง่ายต่อการฆ่าเชื้อ

การพิจารณาน้ำยาฆ่าเชื้อต้องคำนึงถึงส่วนประกอบและปัจจัยหลายอย่างดังนี้

- มีประสิทธิภาพในการทำลายเชื้อโรค
- ราคาสมเหตุสมผล
- ไม่มีอันตรายต่อผิวหนังและวัสดุอุปกรณ์
- มีประสิทธิภาพในการทำความสะอาด
- ทนทานต่อสารอินทรีย์
- ทนต่อความกระด้างของน้ำ
- คงประสิทธิภาพได้ยาวนาน
- ไม่เป็นพิษหรืออันตรายใดๆ

กลไกที่ทำลายเชื้อขึ้นกับลักษณะการออกฤทธิ์ และตำแหน่งต่างๆ ดังนี้

- มีผลไปเปลี่ยนแปลงคุณลักษณะของผนังเซลล์
- มีผลไปเปลี่ยนแปลงการลำเลียงอาหารและขับถ่ายของเสียของเซลล์เมมเบรน
- จับกลุ่มและตกตะกอนของโปรตีนที่ผนังเซลล์, เซลล์เมมเบรน ไซโตพลาสซึม
- ทำปฏิกิริยาเคมีกับส่วนประกอบอื่นๆของเซลล์



ผลดีของการใช้น้ำยาฆ่าเชื้อได้จากการทดลองจากกระทรวงอาหาร, เกษตร และป่าไม้ของประเทศเยอรมัน ดังตาราง พบว่าการใช้น้ำยาฆ่าเชื้อจะทำให้สุกรมีน้ำหนักเพิ่มเฉลี่ยดีขึ้น และจำนวนลูกสุกรต่อแม่ต่อปีเพิ่มขึ้นด้วย

	ตารางเปรียบเทียบน้ำหนักของสุกรที่เพิ่มขึ้น		ตารางแสดงลูกสุกรที่เพิ่มขึ้นต่อแม่ต่อปี		
	ใช้น้ำยาฆ่าเชื้อ	ไม่ใช้น้ำยาฆ่าเชื้อ		ใช้น้ำยาฆ่าเชื้อ	ไม่ใช้น้ำยาฆ่าเชื้อ
น้ำหนักเพิ่มต่อวัน (กรัม)	628	535	จำนวนลูกสุกร (ตัว)	17.9	16.8
การสูญเสีย (%)	2.08	3.5	การสูญเสีย (%)	14.8	17.2

แปลและเรียบเรียงจาก Feed Magazine 2/92 : Dr.Helmut Brill, Head of R&D, Marienfelde GmbH, Hamburg, Germany

ด้วยเหตุนี้ยาฆ่าเชื้อ จึงมีบทบาทสำคัญต่อวงการปศุสัตว์ เป็นอย่างมาก ติดตามต่อในฉบับหน้า นะครับ

สรุปสาระสำคัญในฉบับ

1. การทำลายเชื้อโรคที่ดี ต้องร่วมกับการทำความสะอาดที่ดีด้วย
2. กลไกการออกฤทธิ์ ของยาฆ่าเชื้อ ขึ้นกับลักษณะการออกฤทธิ์ และจุดที่ออกฤทธิ์

หนังสือรับรองมาตรฐานการผลิต (GMP) จาก สำนักงาน
คณะกรรมการอาหารและยา กระทรวงสาธารณสุข
เลขที่ 1/2548

